

A photograph of a modern residential building with a light-colored facade and several windows. In the foreground, there are four dark blue recycling bins on a paved area. Behind the bins, four young trees are planted in a row, each supported by a wooden stake. The sky is overcast.

Hoe regel je de afvalinzameling bij woonsites?

Een praktische gids voor wie woonsites bouwt,
vergunt of beheert.

Inhoud

Afvalinzameling woonsites

4 10 wooneenheden

5 11 tot 29
wooneenheden

6 30 wooneen-
heden of meer

Technische gegevens

8 Rolcontainer

10 Sorteestraat





Maak de afvalinzameling makkelijk voor iedereen

Niet alle locaties maken een klassieke huis-aan-huis-ophaling mogelijk. Daarom moet je als **promotor**, **bouwheer**, **syndicus** en **gemeente** goed nadenken over het afvalbeheer in een nieuwe woonsite.



Zijn er plannen voor een project met een groot aantal wooneenheden op één plek? Dan is het essentieel dat je al **in de ontwerpfase** goed nadenkt over hoe bewoners straks hun afval moeten inzamelen.

Grenst de site aan de openbare weg? Zet iedereen zelf het vuilnis buiten? Voorzie je een aparte plaats om het afval te verzamelen in containers? Of leg je een volledige sorteerstraat aan?

Intradura zit graag mee aan de ontwerptafel. Zo zorgen we dat de afvalinzameling straks niet voor ergernis zorgt bij bewoners én buurtbewoners.



Inzameling tot 10 wooneenheden

Met individuele afvalophaling

Bouw je een klein appartementsgebouw of woonsite met maximum 10 wooneenheden? Dan hoef je weinig te voorzien. Bewoners zetten dan **zelf hun afval buiten** volgens de afvalkalender van de gemeente.

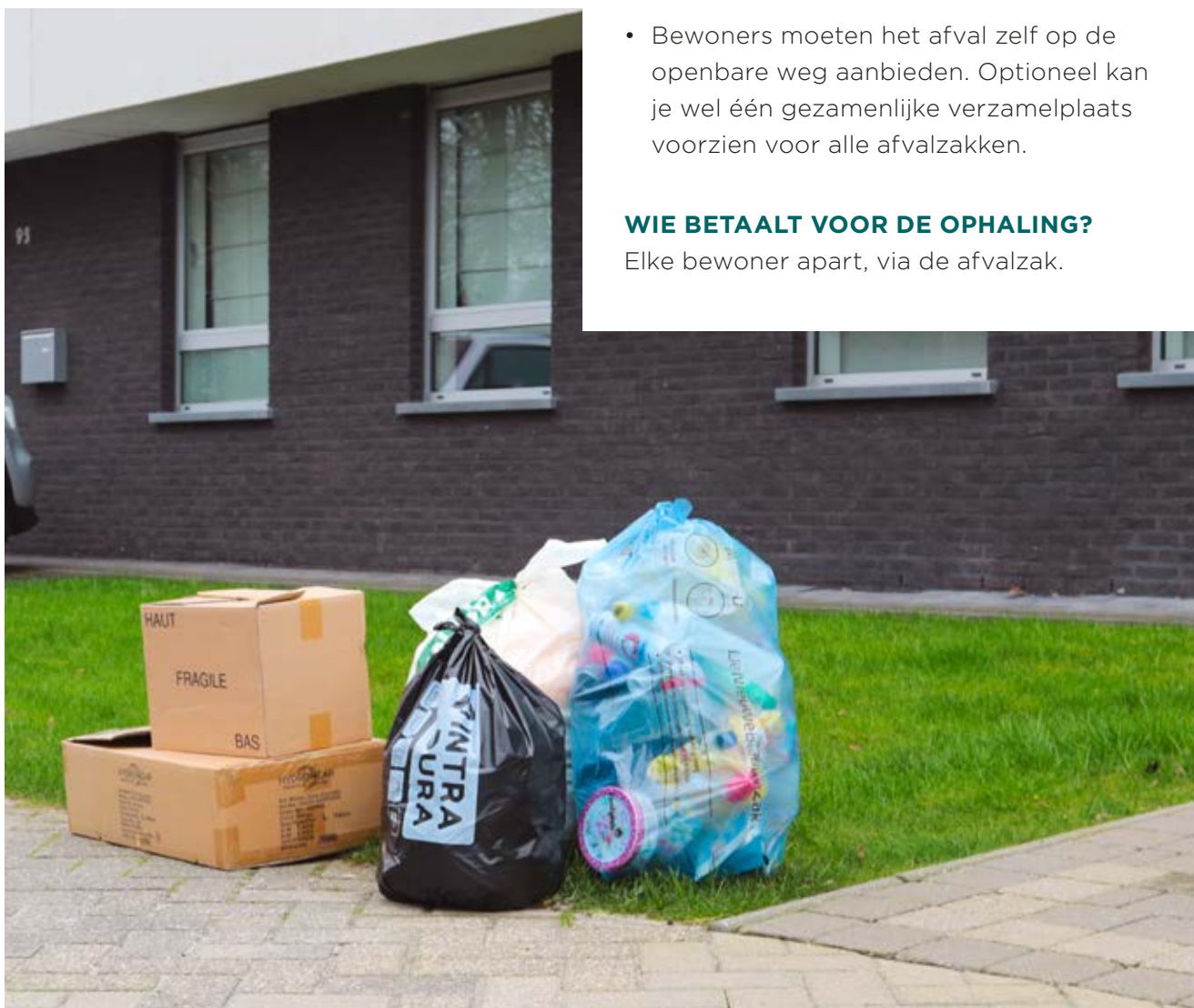
In elke gemeente gebeurt dit op dezelfde manier. De avond vóór of de dag van ophaling zetten alle bewoners hun afval aan de openbare weg langs het gebouw. De vuilniswagens van Intradura halen het aangeboden afval op zoals vermeld op de afvalkalender.

TIPS VOOR DE ONTWERPFASE

- Een ophaling aan het gebouw vraagt om een openbare weg die breed genoeg is voor een vuilniswagen (min. 4 m en in een doodlopende straat min. 8 m)
- Zorg dat bewoners in hun wooneenheid vier aparte afvalfracties kunnen stockeren tot de dag van ophaling
- Bewoners moeten het afval zelf op de openbare weg aanbieden. Optioneel kan je wel één gezamenlijke verzamelplaats voorzien voor alle afvalzakken.

WIE BETAALT VOOR DE OPHALING?

Elke bewoner apart, via de afvalzak.



Inzameling bij 11 tot 29 wooneenheden

Met rolcontainers of sorteerstraat

In appartementsgebouwen vanaf 11 wooneenheden kan je kiezen voor gemeenschappelijke **rolcontainers** of een **sorteerstraat** met ondergrondse containers. Zo moeten bewoners de verschillende afvalfracties niet in hun appartement bijhouden.

Bij gemeenschappelijke rolcontainers gebeurt het beheer door de syndicus. Dat wil zeggen dat de syndicus de containers aankoopt, proper houdt en ze op de juiste dag buiten- en binnenrolt. Ook de facturatie per bewoner loopt via de syndicus. De bouwpromotor voorziet enkel een plaats om de containers veilig en proper te stockeren.

Bewoners kunnen hun afval 24/7 in de rolcontainers dropen, zonder officiële vuilniszak van Intradura. Op [pagina 9](#) van deze brochure vind je meer info, samen met extra tips voor de syndicus. Is een aanbieding op het openbaar domein niet mogelijk? Dan is een privéophaling toegelaten na goedkeuring van de gemeente en Intradura.

TIPS VOOR DE ONTWERPFASE

- Kies enkel voor dit type afvalinzameling als je het administratief en organisatorisch goed kan beheren.
- Voorzie een overdekte plaats voor de verschillende rolcontainers.
- Leg deze plaats niet te ver van de openbare weg en beperk ook de stijgingsgraad tussen de openbare weg en de inzamelplaats.

WIE BETAALT VOOR DE OPHALING?

Bewoners betalen gezamenlijk per geleedigde container. De afrekening verloopt via de syndicus.

Is er geen plaats voor rolcontainers of is een goed beheer moeilijk op je site? Dan kan je ook kiezen voor een sorteerstraat. Op de volgende pagina's vind je hierover alle info.



Inzameling vanaf 30 wooneenheden

Verplichte sorteerstraat

Bouw je een appartementencomplex of verkeersluwe wijk van 30 of meer woonheden? Dan is de sorteerstraat met ondergrondse containers verplicht.

Een sorteerstraat is exact wat het woord zegt. Een stukje straat of terrein waar bewoners hun afval kunnen sorteren. Per afvalsoort – rest, pmd, p&k, gft – is er een aparte ondergrondse container. De containers zijn **beveiligd** zodat niet de hele buurt er afval in kan droppen. Enkel bewoners kunnen met hun eID of apart pasje de containers openen en gebruiken.

Zo'n sorteerstraat is bovendien ook 24/7 toegankelijk. De ondergrondse containers moeten wel aan het openbaar domein liggen. Zo kan Intradura de containers makkelijk ledigen. Op [pagina 10](#) vind je alle technische informatie.

VOORDELEN

- 24/7 toegankelijk
- Geen afval in het gebouw
- Intradura volgt automatisch de status van de containers op om ze op tijd te ledigen.
- De omgeving blijft proper, omdat de vuilniszakken uit beeld zijn
- Bewoners moeten geen officiële zakken gebruiken

TIPS VOOR DE ONTWERPFASE

- Overleg altijd eerst met Intradura voor de precieze inplanting.
- Intradura ledigt de ondergrondse containers met een speciale vuilniswagen die tot vlak bij de sorteerstraat moet kunnen rijden. De inplanting moet dus aan de openbare weg liggen.
- Leg de sorteerstraat niet in een donkere hoek, maar zorg voor sociale controle om sluikestorten te vermijden.

WIE BETAALT VOOR DE OPHALING?

Bewoners betalen per inworp via eID of een pas. Bewoners hoeven geen officiële zakken van Intradura te gebruiken.



Kort samengevat

		
<p>TOT 10 WOONEENHEDEN</p>	<p>VAN 11 TOT 29 WOONEENHEDEN</p>	<p>30 OF MEER WOONEENHEDEN</p>

PRIJS PER TYPE AFVALSORTERING

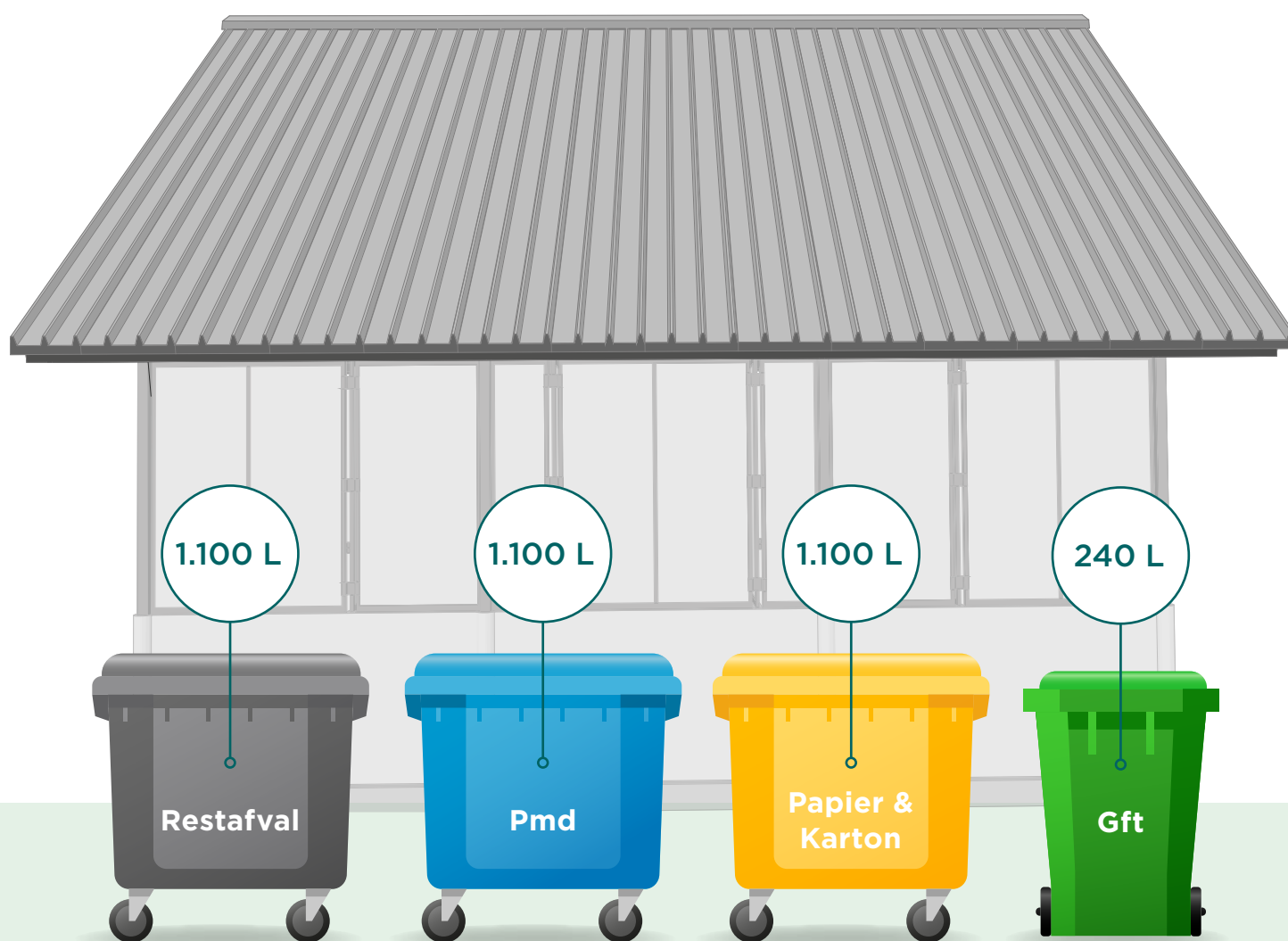
	 INDIVIDUEEL	 ROLCONTAINERS	 SORTEERSTRAAT
Prijs*	Officiële afvalzakken aangekocht door bewoner.	rest = 40 euro pmd = 3 euro p&k = gratis gft = 4 euro Prijs per opgehaalde container. Betaling via syndicus.	rest = 2 euro pmd = 0,08 euro p&k = gratis gft = 0,50 euro Per inworp. Betaling via eID of een pas.
Technische vereisten	Aanbieden op openbaar terrein met toegang voor vuilniswagen.	Aanbieden op openbaar terrein met toegang voor vuilniswagen.	Lediging via openbaar terrein met toegang voor vuilniswagen.
Ophaling	Volgens ophaalkalender.	Volgens ophaalkalender.	(Twee)wekelijkse lediging in functie van volume.

*Deze prijs volgt de prijs van de huis-aan-huisophaling. In de toekomst zijn prijswijzigingen mogelijk.

Technische gegevens rolcontainer

WAAR HOU JE REKENING MEE IN JE ONTWERP?

- Kies enkel voor dit type afvalinzameling als je het administratief en organisatorisch goed kan beheren.
- Voorzie een overdekte plaats voor de verschillende rolcontainers.
- Leg deze plaats niet te ver van de openbare weg en beperk ook de stijgingsgraad tussen de openbare weg en de inzamelplaats.



STOCKAGE

Per rolcontainer heb je **1,5 m²** nodig. Zorg ook dat ze makkelijk toegankelijk zijn. Het deksel moet helemaal open kunnen en je moet ze makkelijk naar buiten kunnen rollen. Beperk ook de stijgingsgraad tussen opslagplaats en openbare weg.

OPHALING

Een rolcontainer moet je aan de straatkant op openbaar domein aanbieden. De straat moet dus breed genoeg zijn voor een vuilniswagen.

Vermijd ook obstakels en geparkeerde wagens in de buurt van de plek waar je de rolcontainers voor ophaling aanbiedt. Zorg ook dat ze voetgangers of andere weggebruikers niet hinderen.

INPLANTING

Reken op **1 rolcontainer per 10 wooneenheden**. Heb je dus een project van 20 wooneenheden? Dan moet je voor de 4 afvalstromen in totaal 8 containers voorzien: 2 rolcontainers voor restafval, 2 voor pmd, 2 voor p&k, 2 voor gft.

UITZONDERING

Is de aanbieding op openbaar domein niet mogelijk? Dan is een privéophaling toegelaten na goedkeuring van de gemeente en Intradura.

TIPS VOOR DE SYNDICUS

4 soorten

Kies de juiste kleur per fractie en zorg dat je containers voldoen aan de DIN-normen (EN840)

- Rest - 1.100 l - Zwart of grijs
- Pmd - 1.100 l - Blauw
- P&k - 1.100 l - Geel
- Gft - 240 l - Groen

Aankoop

De rolcontainers koop je rechtstreeks bij Intradura of via een andere handelaar. Op elke container moet je nadien de juiste sticker kleven. Koop je de containers bij Intradura? Dan krijg je je containers met stickers erop geleverd. Koop je de containers ergens anders aan? Dan moet je bij ons apart stickers bestellen via het formulier achteraan deze brochure.

Opstart

Wil je starten met rolcontainers op je woonsite? Dan moet je aan Intradura deze informatie doorgeven:

- Vanaf wanneer wil je rolcontainers aanbieden aan je bewoners?
- Wat is de exacte locatie?
- Wat zijn de facturatiegegevens van de syndicus?

Je geeft ze door via het formulier achteraan deze brochure.

Waar hou je rekening mee
in je ontwerp?

Technische gegevens sorteerstraat

Het bepalen van de locatie en de plaatsing van een sorteerstraat met ondergrondse containers loopt via Intradura en onze erkende aannemers. Zo verzekeren we een technisch haalbare lediging.

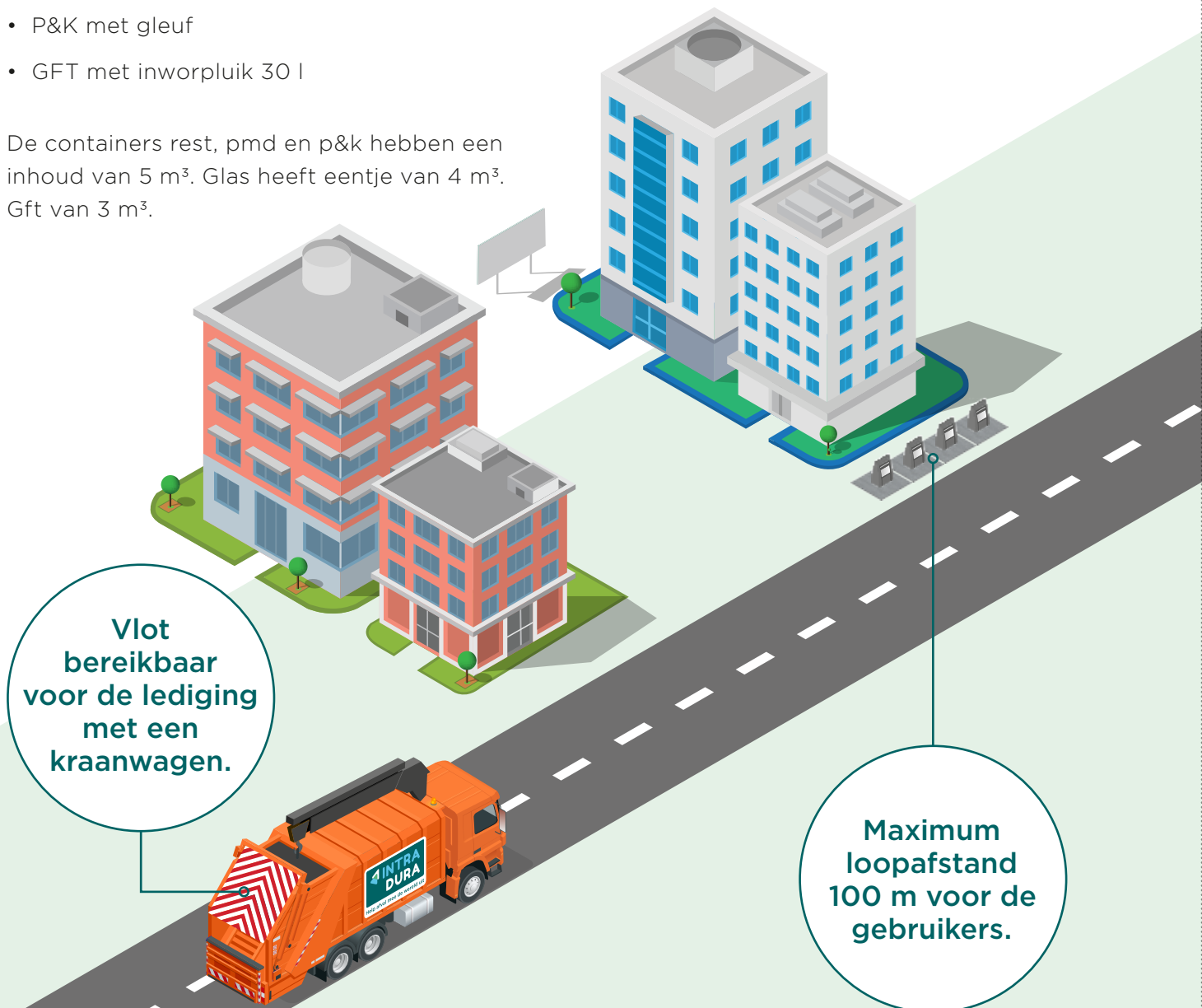
4 CONTAINERS

- Restafval met inworpluik 60 l
- PMD met inworpluik 30 l
- P&K met gleuf
- GFT met inworpluik 30 l

De containers rest, pmd en p&k hebben een inhoud van 5 m³. Glas heeft eentje van 4 m³. Gft van 3 m³.

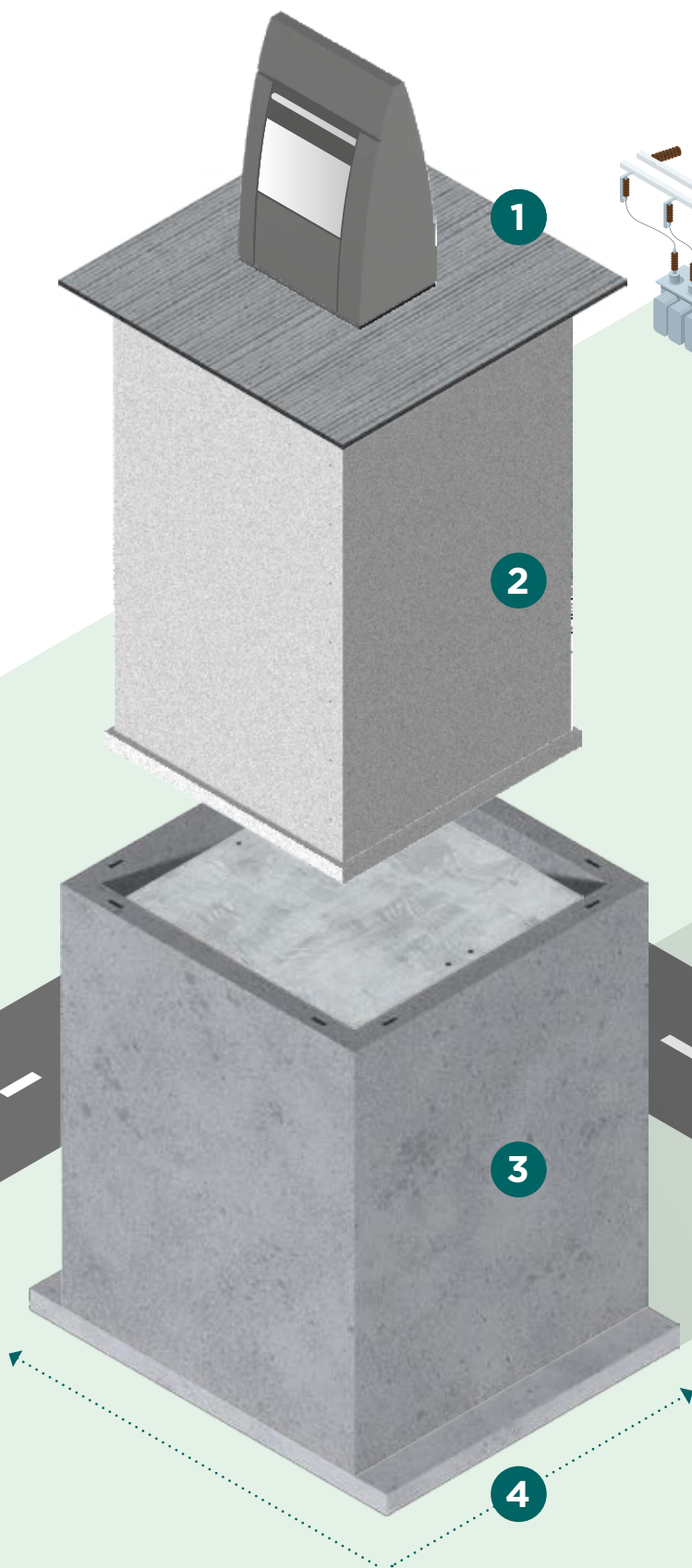
TOEGANG

De inworpluik gaat open na het scannen van je eID of een pas.



Vlot
bereikbaar
voor de lediging
met een
kraanwagen.

Maximum
loopafstand
100 m voor de
gebruikers.



Geen bomen of mast in de onmiddellijke omgeving.



Beperkte afstand tot de weg.

1. Afmeting bovengrondse traanplaat: 2 m x 2 m
2. Volume metalen binnencontainer: ca. 5 m³
3. Betonput: 1920(L) x 1920(B) x 2860(H) mm
4. Graafwerken: min. 2,5 m x 2,5 m; 3 m diep.

Gebruik deze handige checklist

BEREIKBAARHEID & ONDERGROND

- ❑ Zorg dat je sorteerstraat langs openbaar terrein ligt zodat Intradura de ondergrondse containers makkelijk kan ledigen
- ❑ Voorzie een vlakke ondergrond met een draaglast van 26 ton voor de vuilniswagen. Het gewicht bij lediging is ongeveer 1.500 kg per container. Het leeggewicht is 725 kg.
- ❑ Zorg dat de ondergrond vrij is van kabels en andere leidingen. Vraag de meest recente gegevens op via klip.vlaanderen.be

DOORGANG

- ❑ Voorzie langs de sorteerstraat een minimumbreedte van 4,5m
- ❑ Voorzie een vrije hoogte van minimum 4 m
- ❑ Voorzie een minimumafstand van 8 m tot de bomen
- ❑ Plaats een permanent parkeerverbod van 18 m langs de sorteerstraat
- ❑ Hou een minimale vrije doorgang van 4 m voor de vuilniswagen. In een doodlopende straat geldt een vrije doorgang van 8 m.
- ❑ Hou een minimale vrije hoogte van 10 m voor de lediging
- ❑ Hou rekening met de draaicirkel van de vuilniswagen: 11 m aan de binnenkant, 16 m aan de buitenkant.
- ❑ Plaats de sorteerstraat op een maximale helling van 6%
- ❑ Bewaar een vrije ruimte van minstens 2 m achter de containers
- ❑ Zorg voor een vrije voorzijde zonder obstakels

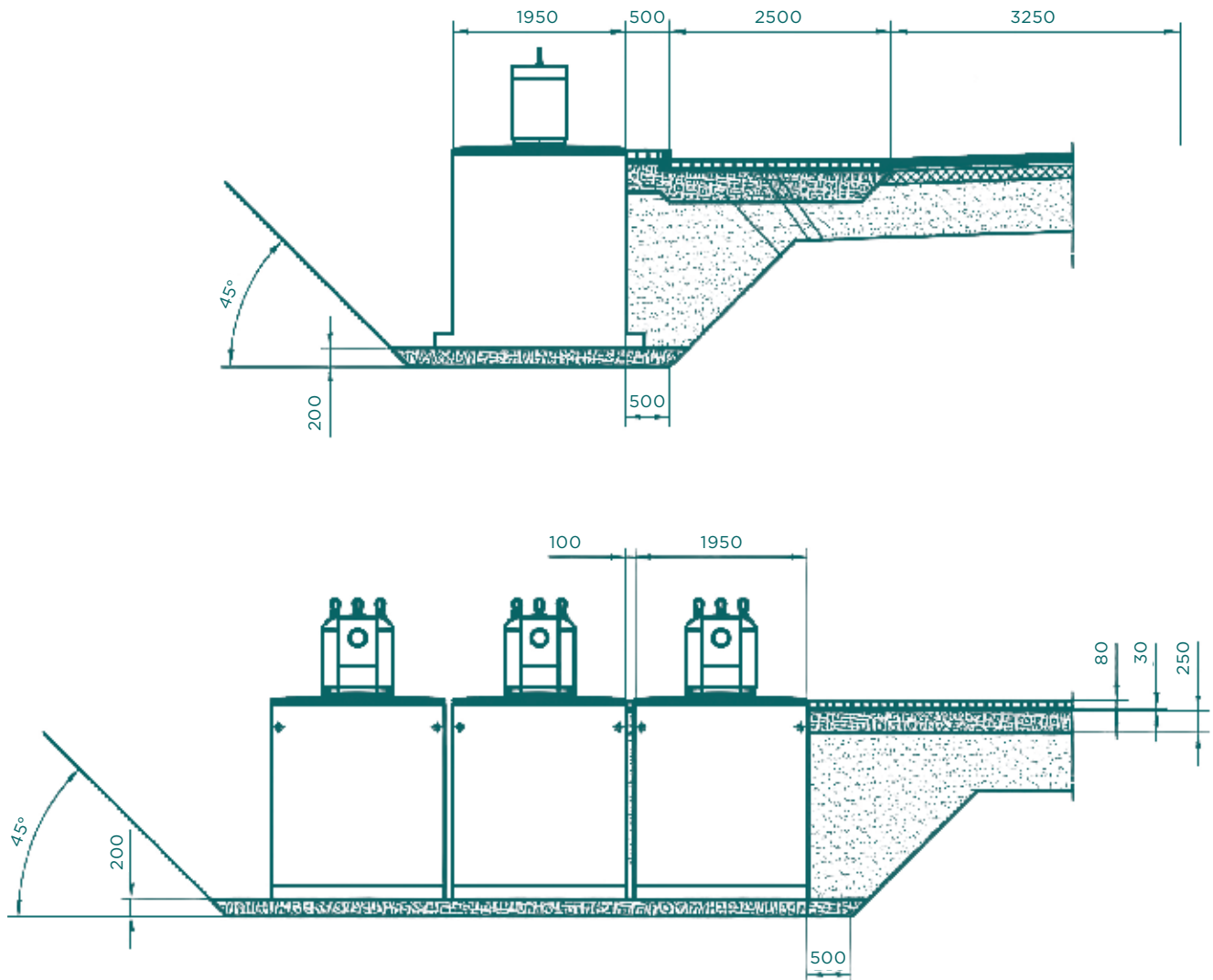
- ❑ Maak de sorteerstraat ook toegankelijk voor mindervaliden
- ❑ Zorg dat er géén hoogspanningsleidingen liggen in een straal van 100 m rond de sorteerstraat
- ❑ Zorg dat de afstand tot de ingang van het gebouw beperkt is tot maximum 100 m

BOUWVOORSCHRIFTEN

- ❑ Plaats je betonputten tegen elkaar in een rij of U-vorm. Monolithisch gegoten en 100% waterdicht. Mogelijks is bemaling nodig. Graaf de put met glijbekisting.
- ❑ Hou voor de betonput deze buitenmaat aan: 1,92 m (B) x 1,92 m (H) x 2,86 m (D)
- ❑ Hou voor de traanplaat van de ondergrondse container deze buitenmaat aan: 2 x 2 m
- ❑ Hou deze oppervlakte aan per bovengrondse container: 2,8 x 2,8 m
- ❑ Hou de volgende diepte aan: 3,06 m (incl. 20 cm fundering)
- ❑ Vermijd bovengrondse leidingen ter hoogte van ondergrondse containers
- ❑ Hou 34 cm (anderhalve tegel) vrij tussen de ondergrondse containers voor de afwatering
- ❑ Voorzie de hoogte van de inwerpzuil op 80 cm
- ❑ Bewaar aan een afstand van maximum 6 m tussen de rijweg en de zuil van de ondergrondse containers
- ❑ Je hebt geen elektrische voeding nodig. De zuil werkt op batterijen.

Technische tekening

overzicht plaatsing betonputten



KOSTEN

De bouwpromotor betaalt de **aankoop en plaatsing**. Ook het **onderhoud en eventuele herstellingen** gebeuren gedurende de eerste 15 jaar door de bouwpromotor. De kost van de **reiniging** van de sorteerstraat is ten laste van de gemeente.

Ligt de sorteerstraat op privéterrein?

Dan dien je dat stuk grond na oplevering wel kosteloos over te dragen aan de gemeente.



Vraag een afvalinzameling aan op maat van je bouwproject

Vul onderstaande gegevens digitaal in en stuur je aanvraag terug naar info@intradura.be. **Stuur ook een inplantingsplan mee** met de volledige afmetingen van de site en je bouwproject.

OVER DE AANVRAGER

Naam organisatie:

Soort organisatie:

bouwpromotor

syndicus

andere:

GEGEVENS CONTACTPERSOON

Naam:

E-mail:

Telefoonnummer:

OVER DE WERFLOCATIE

Adres:

OMSCHRIJVING BOUWPROJECT:

1 appartementsblok

appartementencomplex

autoluwe woonwijk

privédomein met huizen en appartementsblokken

andere:

Aantal wooneenheden:

Zal het beheer van het gebouw gebeuren door een syndicus: Ja / Neen

GEGEVENS SYNDICUS (INDIEN VAN TOEPASSING)

Naam syndicus:

E-mail:

Adres voor facturatie:

Btw-nummer:

REDEN VAN CONTACT

Aanvraag rolcontainers van Intradura (*Vul hieronder het type en aantal in.*)

Aanvraag sorteerstraat via Intradura (*Stuur de plannen van je site mee.*)

Vrijblijvend gesprek

Andere vraag:

IK WIL EEN OFFERTE VOOR VOLGENDE ROLCONTAINERS (BESTICKERD)

Restafval 1.100 l - Aantal:

Pmd 1.100 l - Aantal:

P&k 1.100 l - Aantal:

Gft 240 l - Aantal:

IK WIL ENKEL STICKERS OM MIJN ROLCONTAINERS TE LABELLEN

Sticker Restafval - Aantal:

Sticker pmd - Aantal:

Sticker p&k - Aantal:

Sticker gft - Aantal:

Ik wil de lediging van de rolcontainers opstarten vanaf. (*Vul dag, maand en jaartal in.*)

Verantwoordelijke ter plaatse:

Ik ga akkoord met de voorwaarden van Intradura die ik heb nagelezen op www.intradura.be

VOOR AKKOORD

Datum:

Handtekening:

Start je een woonproject van meer dan 10 wooneenheden?

Betrek ons dan bij de afvalinzamelwijze.

We bekijken graag met jou een oplossing op maat.

Intradura

Dorent 5
1620 Drogenbos

Tel: 02 334 17 40
Fax: 02 334 17 41

info@intradura.be
www.intradura.be



Help afval mee de wereld uit