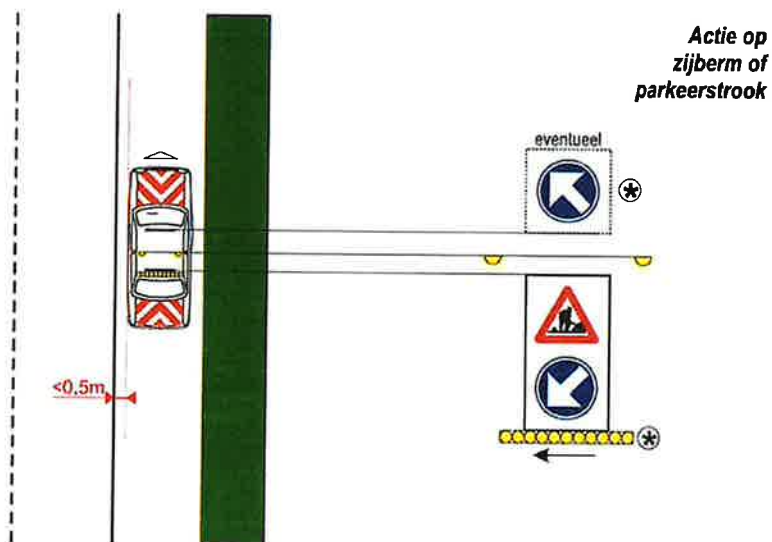
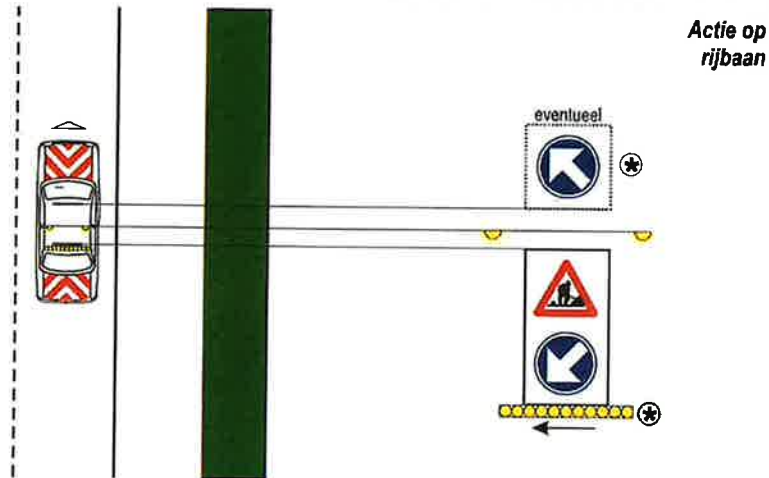


**Categorie 6**  
**niet-autosnelwegen**

***Mobiele werken  
die vanwege hun relatief lage  
verplaatsingssnelheid  
of vanwege hun veelvuldig stilstaan  
voor het uitvoeren van werken  
slechts kortstondig het verkeer hinderen***



**Werken van 6de categorie  
op wegen met toegelaten snelheid  
>50km/h en ≤90km/h  
2 rijstroken**



**Werken van 6de categorie  
op wegen met toegelaten snelheid  
≤50km/h met 2 rijstroken**

