

# Opstellingen voor niet-autosnelwegen

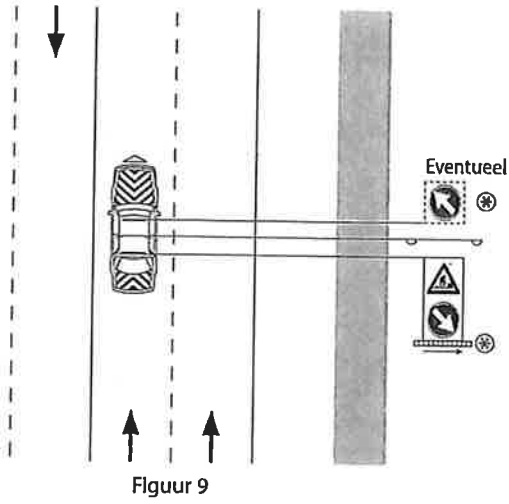
waar de toegestane snelheid kleiner  
is dan of gelijk aan 90 km/u. en  
groter is dan 50 km/u.

→ **FIGUUR 9 T/M 16**

**Fig. 9 t/m 11** => bij 2 rijstroken in één richting

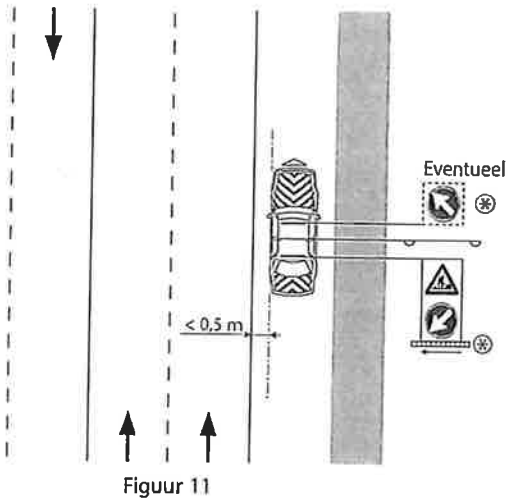
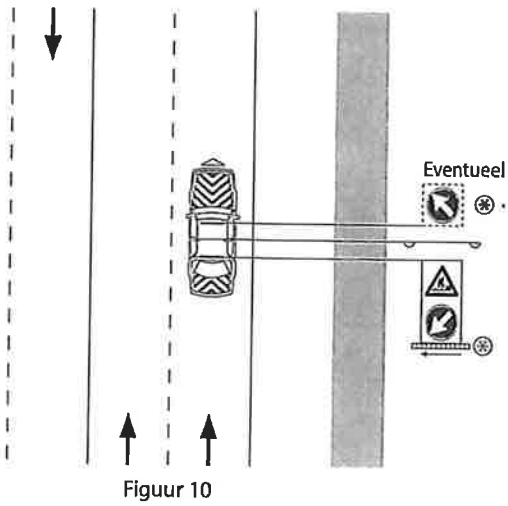
**Fig. 12 t/m 14** => bij 3 rijstroken

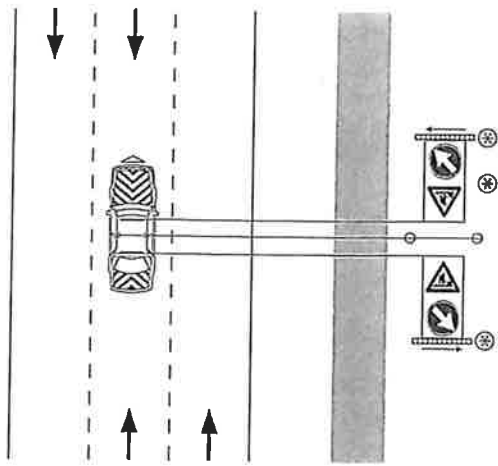
**Fig. 15 en 16** => bij 2 rijstroken



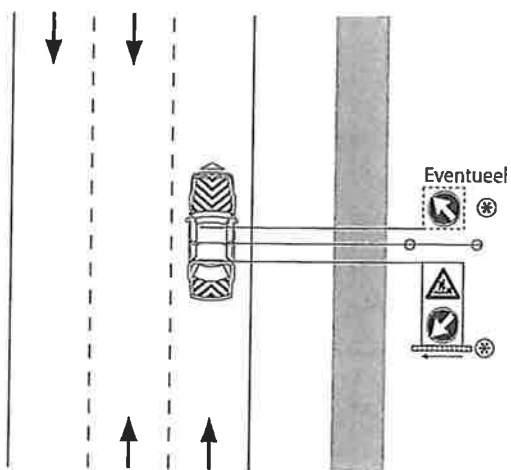
Figuren 9, 10 en 11  
Opstelling voor niet-autosnelwegen waar de toegestane snelheid kleiner is dan of gelijk aan 90 km/h, en groter is dan 50 km/h.

Geldig bij twee rijstroken in één richting.

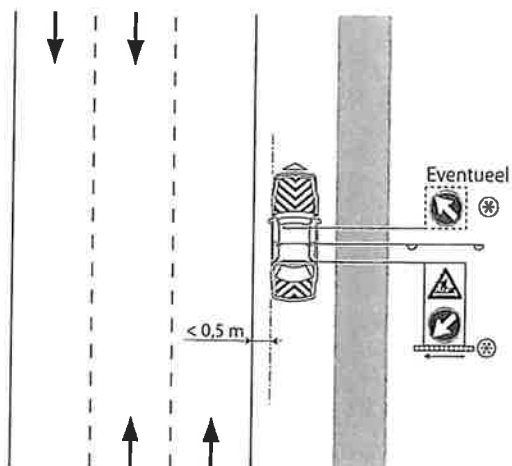




Figuur 12

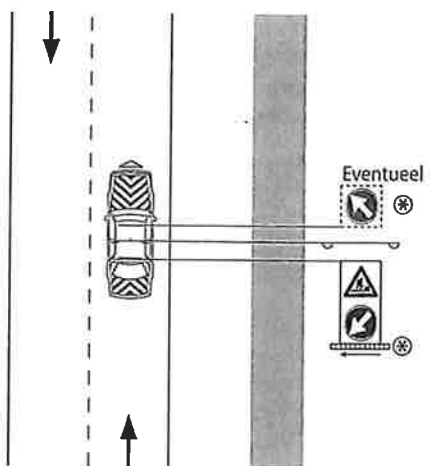


Figuur 13



Figuren 12, 13 en 14  
Opstelling voor niet-autosnelwegen waar de toegestane snelheid kleiner is dan of gelijk aan 90 km/h, en groter is dan 50 km/h.

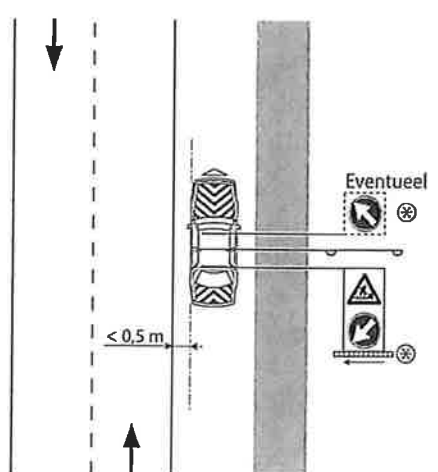
Geldig bij drie rijstroken.



Figuur 15

Figuren 15 en 16  
Opstelling voor niet-autosnelwegen waar de toegestane snelheid kleiner is dan of gelijk aan 90 km/h, en groter is dan 50 km/h.

Geldig bij twee rijstroken.



Figuur 16

Figuur 14

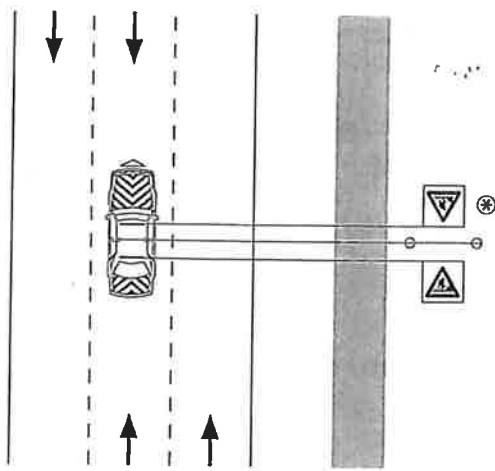
# **Opstellingen voor niet-autosnelwegen**

**waar de toegestane snelheid kleiner  
is dan of gelijk aan 50 km/u.**

**→ FIGUUR 17 T/M 21**

**Fig. 17 t/m 19 => bij 3 rijstroken**

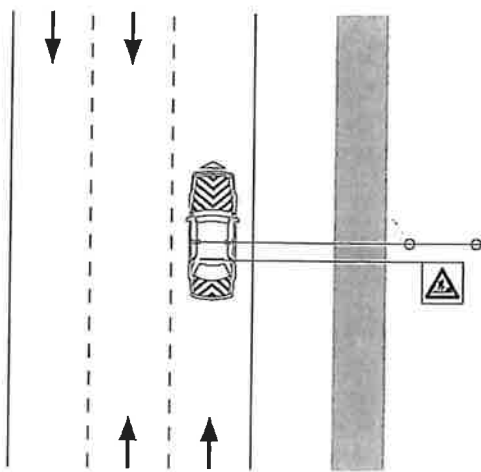
**Fig. 20 en 21 => bij 2 rijstroken**



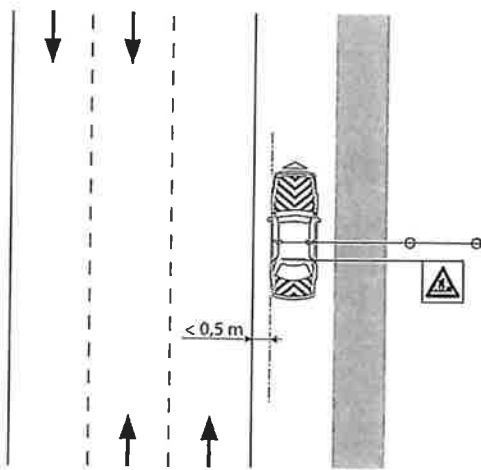
Figuur 17

Figuren 17, 18 en 19  
Opstelling voor niet-autosnelwegen waar de toegestane snelheid kleiner is dan of gelijk aan 50 km/h.

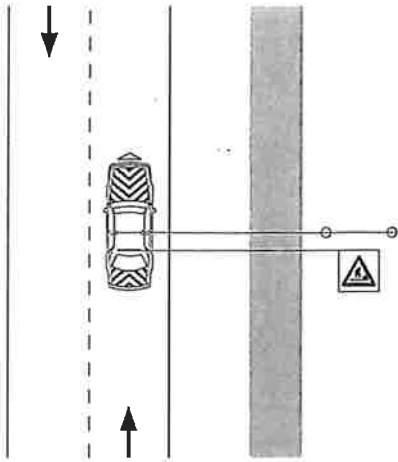
Geldig bij drie rijstroken.



Figuur 18



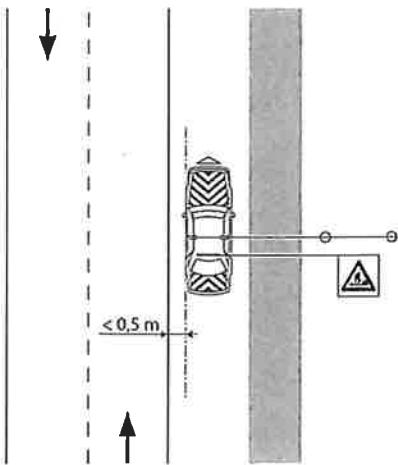
Figuur 19



Figuur 20

Figuren 20 en 21  
Opstelling voor niet-autosnelwegen waar de toegestane snelheid kleiner is dan of gelijk aan 50 km/h.

Geldig bij twee rijstroken.



Figuur 21

# Opstellingen voor fietspaden

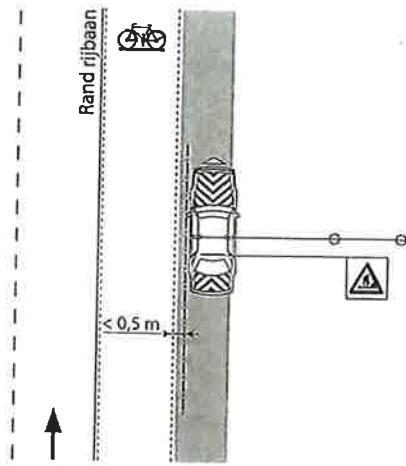
dicht bij de rijbaan van  
niet-autosnelwegen

→ **FIGUUR 22 T/M 30**

**Fig. 22 t/m 24** => waar tussen rijbaan en fietspad geen effen verharding aanwezig is

**Fig. 25 t/m 27** => waar tussen rijbaan en fietspad een effen verharding aanwezig is

**Fig. 28 t/m 30** => waar het fietspad tussen bermen ligt

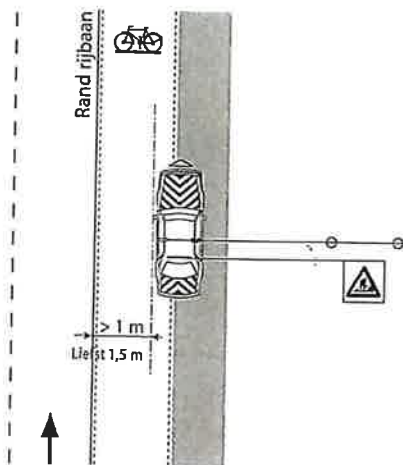


Figuur 22

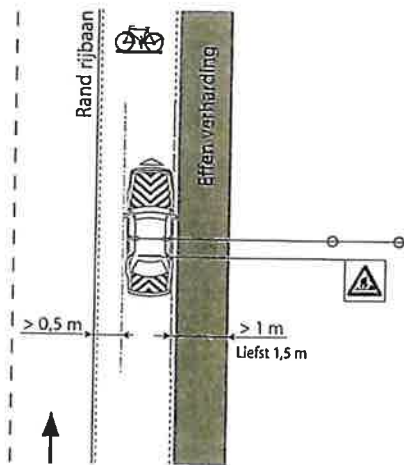
Figuren 22, 23 en 24  
Opstelling voor fietspaden dicht bij de rijbaan van niet-autosnelwegen.

Geldig waar tussen rijbaan en fietspad geen effen verharding aanwezig is.

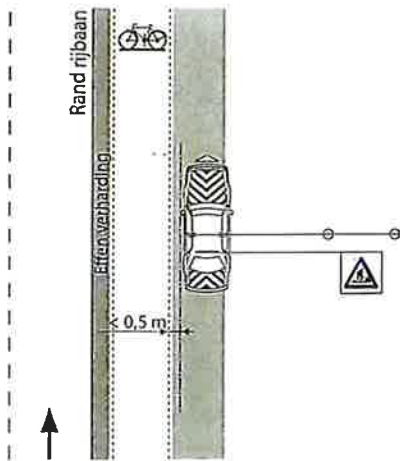
Indien het aanduidingsvoertuig zich op minder dan 0,50 m van de rand van de rijbaan bevindt, moet de uitrusting ervan worden aangepast aan de categorie van de rijbaan.



Figuur 23



Figuur 24



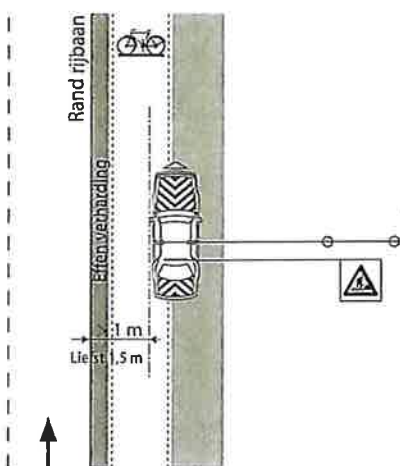
Figuur 25

Figuren 25, 26 en 27

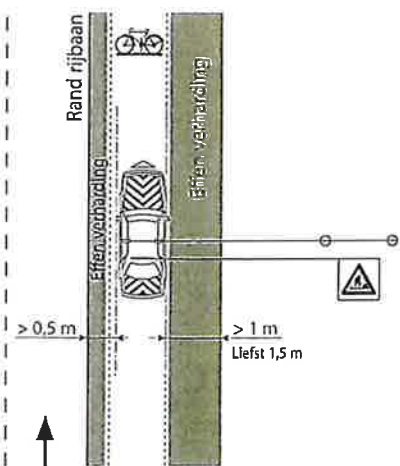
Opstelling voor fietspaden dicht bij de rijbaan van niet-autosnelwegen.

Geldig waar tussen rijbaan en fietspad een effen verharding aanwezig is.

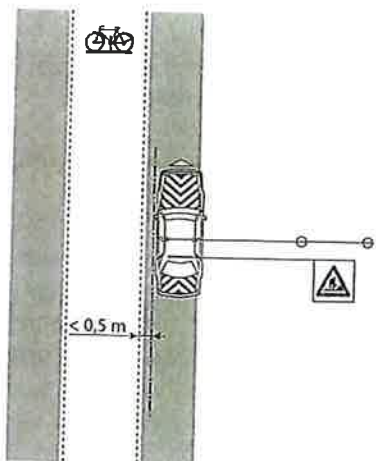
Indien het aanduidingsvoertuig zich op minder dan 0,50 m van de rand van de rijbaan bevindt, moet de uitrusting ervan aangepast worden aan de categorie van de rijbaan.



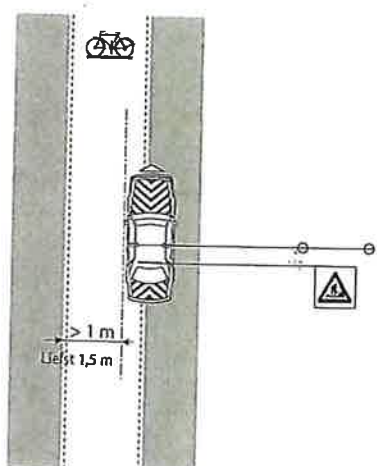
Figuur 26



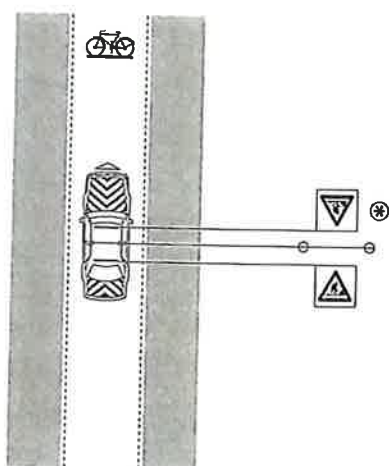
Figuur 27



Figuur 28



Figuur 29



Figuur 30

Figuren 28, 29 en 30  
Opstelling voor fietspaden dicht bij de  
rijbaan van niet-autosnelwegen.

Geldig waar het fietspad tussen bermen ligt.

Het aanduidingsvoertuig mag enkel met een  
continue, behoorlijke snelheid volledig op  
het fietspad rijden.