

ZITTING VAN 29 DECEMBER 2022

	Leireken en Dries - deels afgesloten t.e.m. 30 juni 2023 - werken in opdracht van Aquafin - goedkeuring POV/295/2022
BM/2022/363	

Regelgeving:

Gelet op artikel 130bis van de nieuwe gemeentewet;

Gelet op artikel 133 tweede lid en artikel 135§2, 1° en 7° van de nieuwe gemeentewet;

Gelet op artikel 63 van het Decreet Lokaal Bestuur d.d. 22 december 2017;

Omschrijving/overwegende:

Gezien Bruggeman-Maes bvba, Ellermanstraat 14 bus 4 te 2060 Antwerpen, in opdracht van Aquafin werken dient uit te voeren in het gedeelte van Leireken tussen Kemmeken en Dries;

Gelet op POV/290/2022 d.d. 15 december 2022 houdende goedkeuring afsluiten Leireken tussen Kemmeken en Dries t.e.m. 30 juni 2023;

Gezien vanaf 16 januari 2023 ook het kruispunt Kemmeken/Leireken en Leireken/Dries zal worden afgesloten voor het doorgaand verkeer;

Gezien ook het gedeelte van Dries vanaf Leireken tot en met Ten Houte, inclusief het kruispunt met de Sint Huybrechtstraat, zal worden afgesloten voor het doorgaand verkeer;

Gezien het doorgaand verkeer in beide richtingen zal omgeleid worden via Kouter, Gasthuisstraat, Sint Janstraat richting gemeente Opwijk via Klei, Steenweg op Merchtem en Ringlaan;

Gezien een omleiding voor de fietsers en voetgangers zal worden voorzien in beide richtingen via Dries, Holbeek en Asbeekweg (Opwijk);

Gezien deze werken worden uitgevoerd t.e.m. 30 juni 2023;

Gelet op het omleidings- en signalisatieplan P22-02582 opgemaakt door ADMIBO bvba;

Gelet op de hoogdringendheid;

BESLUIT:

Artikel 1

POV/290/2022 d.d. 15 december 2022 wordt opgeheven vanaf 16 januari 2023;

Vanaf 16 januari Tot en met 30 juni 2023 zal Bruggeman-Maes bvba, in opdracht van Aquafin werken uitvoeren in het gedeelte van Leireken vanaf Kemmeken tot Dries en in Dries vanaf Leireken t.e.m. Ten Houte;

Vanaf 16 januari 2023 wordt het gedeelte van Leireken vanaf Kemmeken tot Dries en het gedeelte van Dries vanaf Leireken t.e.m. Ten Houte (inclusief de kruispunten) afgesloten voor het verkeer;

Het doorgaand verkeer in beide richtingen wordt omgeleid via Kouter, Gasthuisstraat, Sint Janstraat richting gemeente Opwijk via Klei, Steenweg op Merchtem en Ringlaan;

Fietsers en voetgangers zullen in beide richtingen worden omgeleid via Dries, Holbeek en Asbeekweg (Opwijk);

De hinder voor de aangelanden dient tot een minimum beperkt te blijven;

Artikel 2

De vergunninghouder is verantwoordelijk voor het plaatsen van de signalisatie conform het omleidings- en signalisatieplan P22-02582 opgemaakt door ADMIBO bvba, waarschuwt de hulpdiensten en De Lijn en brengt de aangelanden op de hoogte;

Artikel 3

De maatregelen voorzien in voorgaande artikels zullen ter kennis gebracht worden aan de weggebruikers door aangepaste verkeerssignalisatie voorzien in bijlage II van het verkeersreglement (Koninklijk Besluit d.d. 1 december 1975);

Artikel 4

De overtredingen zullen beteugeld worden met politiestrafpen voor zover een wet een algemene of provinciale verordening geen andere straffen voorziet;

Artikel 5

Dit besluit treedt in werking de dag waarop het wordt bekendgemaakt en kan steeds eenzijdig worden gewijzigd of herroepen door het gemeentebestuur;

Artikel 6

De bekendmaking zal gebeuren via de webtoepassing van de gemeente (art. 286§1, 1°, art. 287 en art. 288 van het Decreet Lokaal Bestuur d.d. 22 december 2017);

Artikel 7

Dit besluit wordt ter kennisgeving geagendeerd op het eerstvolgende college van burgemeester en schepenen.

Burgemeester
Maarten Mast



Voor eensluidend afschrift

Burgemeester
Maarten Mast



Legende:

 Werfzone

SIGNALISATIE - EN UITVOERINGSPLAN

Plaats: Merchtem, Dries

Fase: 12 Subfase: 01 Versie: 01 Pagina: 1
Admibo ref.: P22-02582
Klant ref.: /

ADMIBO BVBA
Terneslei 181
2160 Wommelgem
vergunningen@admibo.be
Algemeen: 03/327.93.39 - Interventiediens: 0474/66.43.58

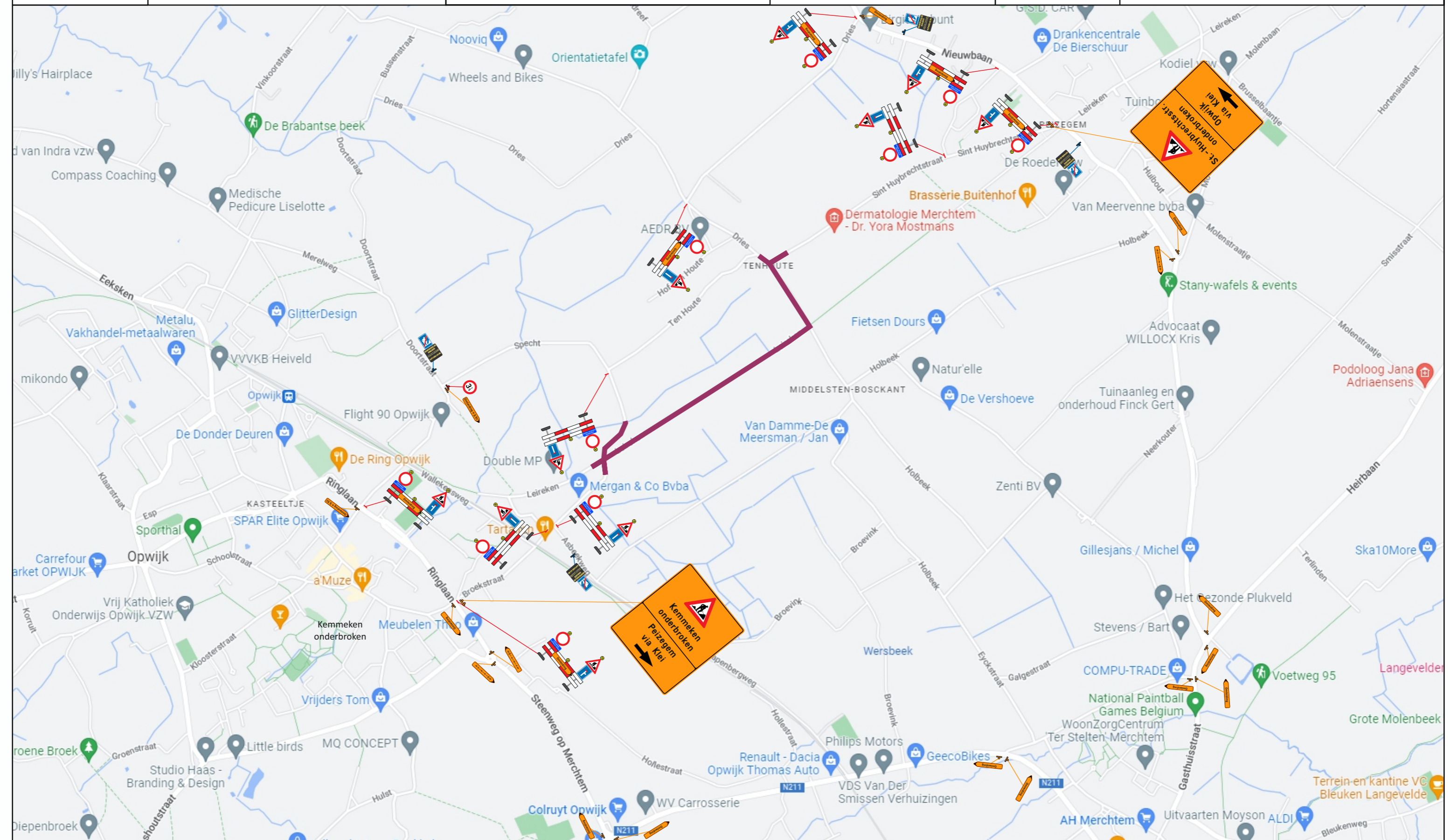


Klant:
Bruggeman-Maes bvba
Ellermanstraat 14 bus 4
2060 Antwerpen



Tekenaar:
Andi
Andi
21/12/2022

Datum:
13/12/2022
21/12/2022
Omschrijving:
Ontwerp
Aanpassing





Legende:

— Werfzone

SIGNALISATIE - EN UITVOERINGSPLAN

Plaats: Merchtem, Dries

ADMIBO BVBA
Ternesselei 181
2160 Wommelgem
vergunningen@admibo.be
Algemeen: 03/327.93.39 - Interventiediens: 0474/66.43.58



Klant:
Bruggeman-Maes bvba
Ellermanstraat 14 bus 4
2060 Antwerpen



Fase: 12 Subfase: 01 Versie: 01 Pagina: 2

Tekenaar:

Datum:

Omschrijving:

Admibo ref.: P22-02582

Andi

13/12/2022

Ontwerp

Klant ref.: /

Andi

21/12/2022

Aanpassing

